

# ISOTEST®

## Appareils de contrôle haute tension et accessoires pour le contrôle de revêtements et enrobages



La livraison s'effectue exclusivement à nos conditions de vente.

Sous réserve de modifications techniques.

ELMED Dr. Ing. Mense GmbH • Weilenburgstr. 39 • D-42579 Heiligenhaus  
Tél.: +49 (0) 2056 / 9329-0 • Fax: +49 (0) 2056 / 9329-33  
E-Mail: isotest@elmedgmbh.com

[www.elmedgmbh.com](http://www.elmedgmbh.com)

## Contenu

	Page
■ ISOTEST® Appareils de contrôle	3
■ ISOTEST® Solutions sectorielles	4
■ Accessoires pour mise à la terre	6
- Manchettes de mise à la terre	7
- Piquets de terre	7
- Chaînette de terre	8
- Câbles de mise à la terre	8
- Électrodes brosses pour mise à la terre	9
■ Électrodes de contrôle	10
- Électrodes brosses plates	10
- Électrodes râpeaux & pinceaux	13
- Électrodes spiralées	14
- Brosses demi-rondes	15
- Électrodes brosses pour revêtement intérieur	16
■ Rallonges isolées	16
■ Accumulateurs et chargeurs	17
■ Malle de transport	17
■ Maintenance et étalonnage	18



### Accordez votre confiance à l'original

Pendant des décennies, les standards de la qualité ISOTEST® ont été constamment perfectionnés par les ingénieurs ELMED.

Les accessoires originaux ISOTEST® répondent aux exigences industrielles ainsi qu'aux conditions au chantier. Peu importe les types d'applications, vous allez obtenir des résultats convaincants et fiables avec l'optimum en sécurité pour l'opérateur.

Les accessoires originaux ISOTEST® d'ELMED sont facilement identifiables par le logo ISOTEST®.

## ISOTEST® Appareils de contrôle

No. d'art.: 0113510001



### ISOTEST® inspect 35 (kit)

Tension de contrôle 5 – 35 kV, limite 0,1 kV

#### Contenu de la livraison:

Appareil de contrôle ISOTEST®, sac confortable avec courroie de transport et ceinture, accumulateur, chargeur 230 V, câble de mise à la terre 10 m avec pince étai et socle connecteur, une électrode de contrôle au choix jusqu'à 500 mm, valise de transport en aluminium, attestation de contrôle en usine

No. d'art.: 0118100011



### ISOTEST® inspect 8.0 (kit)

Tension 0,5 – 8,0 kV, limite 0,5 kV

#### Contenu de la livraison:

Appareil de contrôle ISOTEST®, sac confortable avec courroie de transport et ceinture, accumulateur, chargeur 230 V, câble de mise à la terre 10 m avec pince étai et socle connecteur, câble de mise à la terre de 15 m avec pince à chaque extrémité, une électrode de contrôle au choix jusqu'à 500 mm, valise de transport en aluminium, attestation de contrôle en usine

No. d'art.: 0141000010



### ISOTEST® 4S

Tension de contrôle 10 – 25 kV, limite 5 kV

#### Contenu de la livraison:

Appareil de contrôle ISOTEST®, sacoche en cuir avec courroie pour épaule et ceinture, accumulateur, chargeur 230 V, câble de mise à la terre 10 m avec pince étai et socle connecteur, attestation de contrôle en usine

No. d'art.: 0141000001

En option avec fonction arrêt d'urgence

No. d'art.: 0141002010



### ISOTEST® 4S plus

Tension de contrôle 5 – 35 kV, 7 tensions de contrôle au choix

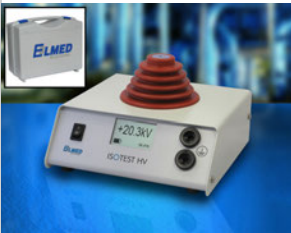
#### Contenu de la livraison:

Appareil de contrôle ISOTEST®, sacoche en cuir avec courroie pour épaule et ceinture, accumulateur, chargeur 230 V, câble de mise à la terre 10 m avec pince étai et socle connecteur, attestation de contrôle en usine

No. d'art.: 0141002001

En option avec fonction arrêt d'urgence

No. d'art.: 0190000140



### ISOTEST® HV

Voltmètre à impulsion

#### Plage de mesure:

Tensions d'impulsion 1,0 – 35,0 kV

#### Contenu de la livraison:

Voltmètre à impulsion, jeu de batteries, accessoires de mesure, attestation de contrôle en usine

## ISOTEST® Solutions sectorielles

Les solutions sectorielles suivantes représentent des normes de test éprouvées dans le segment respectif et simplifient ainsi la sélection du dispositif et des accessoires appropriés pour votre application:

No. d'art.: 0141000030



### ISOTEST® Kit d'essai: Pipeline

#### Le kit d'essai comprend:

ISOTEST® 4S plus, tension de contrôle 5 – 35 kV, 7 tension de contrôle au choix, attestation de contrôle en usine, sac en cuir avec courroie de transport et ceinture, accumulateur, chargeur 230 V / 50-60 Hz, batterie et fusible de rechange pour bouton de sécurité et accumulateur, câble de mise à la terre de 10 m (connexion: pince et fiche 6 mm), piquet de terre avec câble de 5 m et pince étau, chaînette de terre (longueur 6 m), manchette de mise à la terre, Type 1 pour DN 100 – 200, électrodes brosses plates avec réglage angulaire (longueur 250 mm, laiton), électrode spiralée SlimLine de votre choix jusqu'à DN 500, connecteur pour électrodes spiralées SlimLine, malle de transport en aluminium

No. d'art.: 0113510020

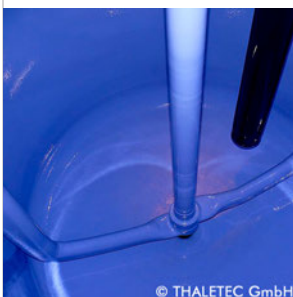


### ISOTEST® Kit d'essai: Revêtements en caoutchouc

#### Le kit d'essai comprend:

ISOTEST® inspect 35, tension de contrôle 5 – 35 kV, limite 0,1 kV, attestation de contrôle en usine, malle de transport, sac confortable avec courroie de transport, accumulateur, chargeur 230 V / 50-60 Hz, batterie et fusible de rechange pour bouton de sécurité et accumulateur, électrode râteaux (longueur de garniture 200 mm), câble de mise à la terre de 10 m (connexion: pince et fiche 6 mm), câble de mise à la terre de 15 m (connexion: pinces x 2), rallonge isolée 500 mm avec dispositif de serrage, rallonge isolée 500 mm sans dispositif de serrage, électrode brosses plates avec réglage angulaire (longueur 400 mm, laiton)

No. d'art.: 0118100020



### ISOTEST® Kit d'essai: Émail / Cuves émaillées

#### Le kit d'essai comprend:

ISOTEST® inspect 8.0, tension de contrôle 0,5 – 8,0 kV, limite 0,5 kV, attestation de contrôle en usine, malle de transport, sac confortable avec courroie de transport, accumulateur, chargeur 230 V / 50-60 Hz, batterie et fusible de rechange pour bouton de sécurité et accumulateur, électrode râteaux (longueur de garniture 100 mm), électrode râteaux (longueur de garniture 200 mm), câble de mise à la terre de 10 m (connexion: pince et fiche 6 mm), câble de mise à la terre de 15 m (connexion: pinces x 2), kit de film spécial alu pour mise à la terre, rallonge isolée 500 mm avec dispositif de serrage, rallonge isolée 500 mm sans dispositif de serrage

No. d'art.: 0113510010



### ISOTEST® Kit d'essai: Réservoirs et cuves

#### Le kit d'essai comprend:

ISOTEST® inspect 35, tension de contrôle 5 – 35 kV, limite 0,1 kV, attestation de contrôle en usine, malle de transport, sac confortable avec courroie de transport, accumulateur, chargeur 230 V / 50-60 Hz, batterie et fusible de rechange pour bouton de sécurité et accumulateur, électrode râteaux (longueur de garniture 200 mm), câble de mise à la terre de 10 m (connexion: pince et fiche 6 mm), câble de mise à la terre de 15 m (connexion: pinces x 2), piquet de terre avec câble de 5 m et pince étau, électrode brosses plates avec réglage angulaire (longueur 300mm, laiton), rallonge isolée 500 mm avec dispositif de serrage

No. d'art.: 0113510030



#### ISOTEST® Kit d'essai: Surfaces d'étanchéité

##### Le kit d'essai comprend:

ISOTEST® inspect 35, tension de contrôle 5 – 35 kV, limite 0,1 kV, attestation de contrôle en usine, malle de transport, sac confortable avec courroie de transport, accumulateur, chargeur 230 V / 50-60 Hz, batterie et fusible de rechange pour bouton de sécurité et accumulateur, électrode râpeaux (longueur de garniture 200 mm), câble de mise à la terre de 10 m (connexion: pince et fiche 6 mm), câble de mise à la terre de 15 m (connexion: pinces x 2), électrode brosses plates avec réglage angulaire (longueur 400 mm, laiton), rallonge isolée 500 mm avec dispositif de serrage, rallonge isolée 500 mm sans dispositif de serrage

No. d'art.: 0113510040



#### ISOTEST® Kit d'essai: Robinetteries et raccords

##### Le kit d'essai comprend:

ISOTEST® inspect 35, tension de contrôle 5 – 35 kV, limite 0,1 kV, attestation de contrôle en usine, malle de transport, sac confortable avec courroie de transport, accumulateur, chargeur 230 V / 50-60 Hz, batterie et fusible de rechange pour bouton de sécurité et accumulateur, électrode râpeaux (longueur de garniture 200 mm), câble de mise à la terre de 10 m (connexion: pince et fiche 6 mm), câble de mise à la terre de 15 m (connexion: pinces x 2), électrode plate fabriquée en caoutchouc conducteur (longueur 50 mm)

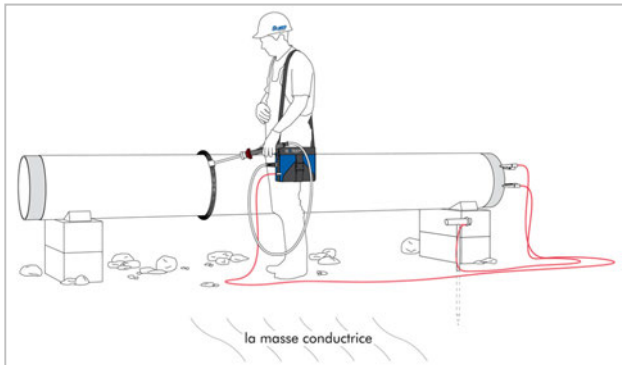
## Accessoires pour mise à la terre

La mise à la terre adéquate de l'appareil de contrôle à haute tension est une condition préalable et indispensable pour tout test à haute tension. Le circuit électrique est fermé par la mise à la terre, c'est-à-dire premièrement par la connexion du dispositif de contrôle avec la partie non-isolée et conductrice de l'objet de contrôle ainsi que deuxièmement par la connexion de l'objet de contrôle avec le potentiel de terre.

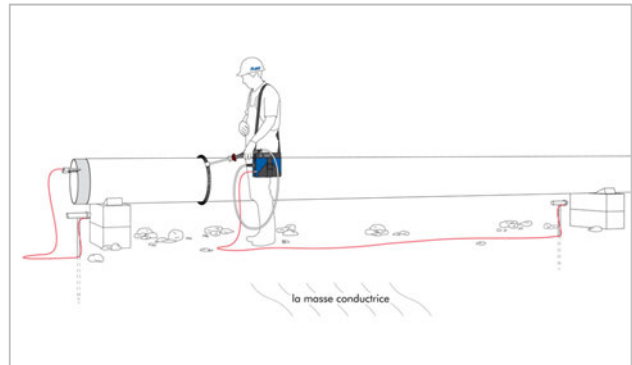
Lors des contrôles il faut absolument mettre les appareils à haute tension à la terre avec des accessoires de mise à la terre adéquats.

**Pour les détecteurs de porosité ISOTEST® il y a trois options de mise à la terre:**  
(p.e.: mise à la terre d'un tube revêtu d'usine / revêtement sur site)

### Mise à la terre directe

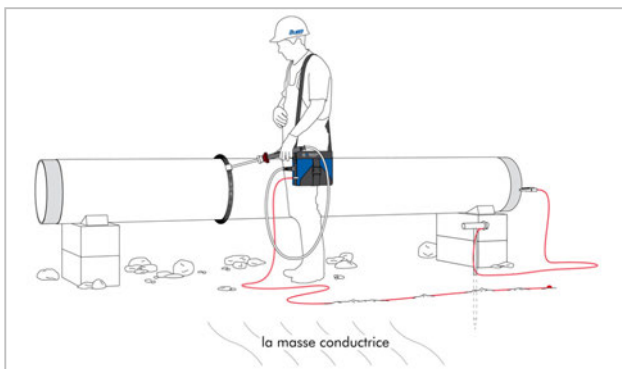


**La mise à la terre directe avec câble de mise à la terre standard 10 m** – La connexion conductrice directe entre l'appareil et l'extrémité nue du tube est la forme la plus fiable de mise à la terre et est préférable à toutes les autres options de mise à la terre. Le tube à contrôler doit aussi toujours être mis à la terre, p.e. avec un piquet de terre un câble de mise à la terre de 2 m.



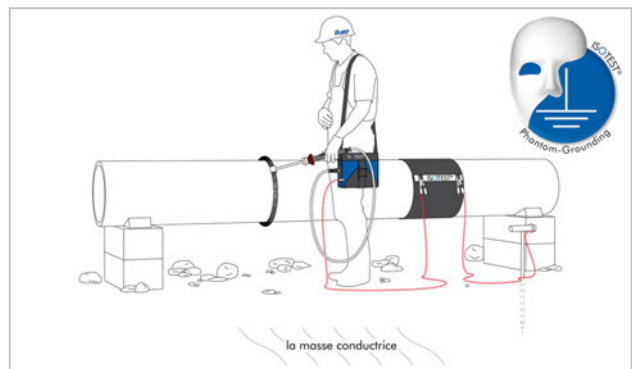
**Le piquet de terre supplémentaire incl. 15 m de câble de mise à la terre** permet la **mise à la terre directe** de l'appareil, même si l'extrémité nue du tube n'est pas accessible avec le câble de mise à la terre standard.

### Mise à la terre indirecte



**La mise à la terre indirecte à l'aide de la chaînette de terre** permet le contrôle des pipelines sans des câbles gênants, au cas où une mise à la terre directe n'est pas possible.

### Mise à la terre capacitive



Au cas où une connexion conductrice avec l'objet à contrôler n'est pas disponible, **la manchette de mise à la terre** ou un film spécial conducteur de mise à la terre est un outil utile. L'utilisation d'une manchette de mise à la terre est aussi recommandée en cas de sols mal-conducteurs ou extrêmement secs. La manchette de mise à la terre se compose d'un caoutchouc conducteur spécial et est une forme de **la mise à la terre capacitive**, qui ne fonctionne qu'avec des tensions d'impulsions. Mise en taille exacte autour du tuyau et bien serrée, la manchette de mise à la terre est reliée d'un côté à la terre (câble de mise à terre avec piquet de terre) et de l'autre côté à l'appareil ISOTEST®.

## Manchettes de mise à la terre



### Manchettes de mise à la terre en caoutchouc conducteur

pour la mise à la terre des tubes complètement revêtus et enterrés où une mise à la terre galvanique directe n'est pas possible.

L'utilisation d'une manchette de mise à la terre est aussi recommandée pour des sols peu-conducteurs ou extrêmement secs. Enroulée autour du tube et resserrée, la manchette de mise à la terre du type approprié est reliée de l'un côté avec le sol (câble avec un piquet de mise à la terre) et de l'autre côté avec l'appareil de contrôle.

	Largeur nominale mm	Largeur nominale inch
No. d'art.: 0174401020	<b>Type 1 pour DN 100 – 200</b>	<b>4 – 8</b>
No. d'art.: 0174402040	<b>Type 2 pour DN 200 – 400</b>	<b>8 – 16</b>
No. d'art.: 0174403060	<b>Type 3 pour DN 300 – 600</b>	<b>12 – 24</b>
No. d'art.: 0174450100	<b>Type 4 pour DN 500 – 1000</b>	<b>20 – 40</b>
No. d'art.: 0174410140	<b>Type 5 pour DN 1000 – 1400</b>	<b>40 – 56</b>

## Piquets de terre

No. d'art.: 0174200000



**Piquet de terre avec câble de 2 m et pince**  
(plage de serrage jusqu'à 20 mm)

No. d'art.: 0174200005

**Piquet de terre avec câble de 5 m et pince**

No. d'art.: 0174200001



**Piquet de terre avec câble de 10 m et borne à vis**  
pour mise à la terre de grands diamètres et réservoirs

No. d'art.: 0174200004



**Piquet de terre avec câble de 15 m et connexion fiche**  
pour la mise à la terre directe pour ISOTEST® 3P, 4S et inspect

## Chaînette de terre



### Chaînette de terre (connexion fiche Ø 6 mm) (pour ISOTEST® 3P, 4S et inspect)

L'utilisation de la chaînette de terre permet le contrôle de pipelines sans câbles gênants quand une mise à la terre directe n'est pas possible.

La condition préalable est un sol suffisamment conducteur qui assure un bon et vaste contact à la chaînette de terre.

#### Longueur

No. d'art.: 0174120000

6 m

No. d'art.: 0174120001

9 m

## Câbles de mise à la terre



### Câble de mise à la terre de 10 m avec connexion fiche et pince (connexion fiche Ø 6 mm pour ISOTEST® 3P, 4S et inspect)

#### Longueur

No. d'art.: 0174200002

10 m

No. d'art.: 0174320000

15 m

No. d'art.: 0174200100

### Câble de mise à la terre de 15 m avec 2 x pinces



No. d'art.: 0174250010

### Câble de mise à la terre en forme de Y pour la connexion simultanée de l'objet de contrôle et de l'appareil ISOTEST®

**Connexions:** pince – pince / fiche Ø 6 mm

**Longueur:** 10 m – 2 m / 2 m

No. d'art.: 0174250020

### Câble de mise à la terre en forme de Y pour la connexion simultanée des électrodes de mise à la terre et de l'appareil ISOTEST®

**Connexions:** pince – fiche Ø 6 mm / fiche Ø 6 mm

**Longueur:** 10 m – 2 m / 2 m



## Électrodes brosses pour mise à la terre



### Électrodes brosses pour mise à la terre

pour mise à la terre capacitive des armatures entièrement revêtues quand une mise à la terre directe n'est pas possible. Utilisation exclusivement avec l'ISOTEST® inspect.

#### Présentation:

Brosses avec garniture en acier inoxydable

**Attention: inappropriée comme électrode de contrôle (voir p. 16)**

	Largeur nominale mm	Largeur nominale inch
No. d'art.: 0165400025	<b>DN 25</b>	<b>1</b>
No. d'art.: 0165400032	<b>DN 32</b>	<b>1 ¼</b>
No. d'art.: 0165400040	<b>DN 40</b>	<b>1 ½</b>
No. d'art.: 0165400050	<b>DN 50</b>	<b>2</b>
No. d'art.: 0165400065	<b>DN 65</b>	<b>2 ½</b>
No. d'art.: 0165400080	<b>DN 80</b>	<b>3</b>
No. d'art.: 0165400100	<b>DN 100</b>	<b>4</b>
No. d'art.: 0165400125	<b>DN 125</b>	<b>5</b>
No. d'art.: 0165400150	<b>DN 150</b>	<b>6</b>
No. d'art.: 0165400175	<b>DN 175</b>	<b>7</b>
No. d'art.: 0165400200	<b>DN 200</b>	<b>8</b>
No. d'art.: 0165400250	<b>DN 250</b>	<b>10</b>

## Électrodes de contrôle

Le bon choix de l'électrode de contrôle dépend principalement du diamètre du tube à contrôler. Toutes les électrodes ISOTEST® sont disponibles en beaucoup de variations pour tous les diamètres de tubes courants respectivement en différents largeurs.

Des lacunes suscitées par des garnitures très sales ou déformées en travaillant avec des électrodes demi-rondes, peuvent mettre l'ensemble du test en danger. Cela vaut également pour des électrodes spiralées qui ne sont pas précisément adaptées au diamètre du tube.

### Le bon choix d'accessoires et d'électrodes de contrôle

Afin de garantir un fonctionnement sûr et sans problèmes il faut absolument considérer toutes les conditions de test avant de choisir les accessoires ainsi que la bonne taille et le type d'électrodes de contrôle. L'utilisateur est responsable du bon choix des accessoires appropriés pour son utilisation, de la bonne taille des électrodes de contrôle, de leur bonne utilisation ainsi que de la maintenance régulière de tous les composants.

## Électrodes brosses plates



### Électrodes brosses plates avec réglage angulaire, en laiton

Les électrodes brosses plates avec réglage angulaire (jusqu'à 90°) sont particulièrement adaptées pour le contrôle de grandes surfaces. Longueur de garniture: 40 mm

#### Présentation:

Brosses «intégrales» très robustes en laiton

#### Longueur en mm

No. d'art.: 0167100050	<b>50</b>
No. d'art.: 0167100100	<b>100</b>
No. d'art.: 0167100150	<b>150</b>
No. d'art.: 0167100200	<b>200</b>
No. d'art.: 0167100250	<b>250</b>
No. d'art.: 0167100300	<b>300</b>
No. d'art.: 0167100350	<b>350</b>
No. d'art.: 0167100400	<b>400</b>
No. d'art.: 0167100450	<b>450</b>
No. d'art.: 0167100500	<b>500</b>
No. d'art.: 0167100550	<b>550</b>
No. d'art.: 0167100600	<b>600</b>
No. d'art.: 0167100700	<b>700</b>
No. d'art.: 0167100800	<b>800</b>
No. d'art.: 0167100900	<b>900</b>
No. d'art.: 0167101000	<b>1000</b>

Plus grande longueur de garniture sur demande.



#### Électrodes brosses plates en laiton

Les électrodes brosses plates sont polyvalentes et adaptées au contrôle de citernes et réservoirs ou de toute pièce pour laquelle aucune forme spécifique d'électrodes n'est adaptée.

Longueur de garniture: 40 mm

#### Présentation:

Brosses «intégrales» très robustes en laiton

#### Longueur en mm

No. d'art.: 0162100050	<b>50</b>
No. d'art.: 0162100100	<b>100</b>
No. d'art.: 0162100150	<b>150</b>
No. d'art.: 0162100200	<b>200</b>
No. d'art.: 0162100250	<b>250</b>
No. d'art.: 0162100300	<b>300</b>
No. d'art.: 0162100350	<b>350</b>
No. d'art.: 0162100400	<b>400</b>
No. d'art.: 0162100450	<b>450</b>
No. d'art.: 0162100500	<b>500</b>
No. d'art.: 0162100550	<b>550</b>
No. d'art.: 0162100600	<b>600</b>
No. d'art.: 0162100700	<b>700</b>
No. d'art.: 0162100800	<b>800</b>
No. d'art.: 0162100900	<b>900</b>
No. d'art.: 0162101000	<b>1000</b>

Plus grande longueur de garniture sur demande.



#### Électrodes brosses plates avec réglage angulaire, en acier inoxydable

Les électrodes brosses plates avec réglage angulaire (jusqu'à 90°) sont particulièrement adaptées pour le contrôle de grandes surfaces. Longueur de garniture: 40 mm

#### Présentation:

Brosses «intégrales» très robustes en acier inoxydable

#### Longueur en mm

No. d'art.: 0162600200	<b>200</b>
No. d'art.: 0162600300	<b>300</b>
No. d'art.: 0162600400	<b>400</b>



#### Électrodes brosses plates en acier inoxydable

Les électrodes brosses plates sont polyvalentes et adaptées au contrôle de citernes et réservoirs ou de toute pièce pour laquelle aucune forme spécifique d'électrodes n'est adaptée.

Longueur de garniture: 40 mm

#### Présentation:

Brosses «intégrales» très robustes en acier inoxydable

#### Longueur en mm

No. d'art.: 0162500200	<b>200</b>
No. d'art.: 0162500300	<b>300</b>
No. d'art.: 0162500400	<b>400</b>



**Électrodes plates fabriquées en caoutchouc conducteur avec réglage angulaire**  
 Électrodes plates fabriquées dans un caoutchouc spécial avec réglage angulaire (jusqu'à 90°) particulièrement adaptées pour le contrôle de grandes surfaces.

**Longueur en mm**

No. d'art.: 0167200050	<b>50</b>
No. d'art.: 0167200100	<b>100</b>
No. d'art.: 0167200150	<b>150</b>
No. d'art.: 0167200200	<b>200</b>
No. d'art.: 0167200250	<b>250</b>
No. d'art.: 0167200300	<b>300</b>
No. d'art.: 0167200350	<b>350</b>
No. d'art.: 0167200400	<b>400</b>
No. d'art.: 0167200450	<b>450</b>
No. d'art.: 0167200500	<b>500</b>
No. d'art.: 0167200550	<b>550</b>
No. d'art.: 0167200600	<b>600</b>



**Électrodes plates fabriquées en caoutchouc conducteur**  
 Électrodes plates fabriquées dans un caoutchouc spécial pour le contrôle de surfaces sensibles ou fragiles (peintures, vernis, etc.)

**Longueur en mm**

No. d'art.: 0162200050	<b>50</b>
No. d'art.: 0162200100	<b>100</b>
No. d'art.: 0162200150	<b>150</b>
No. d'art.: 0162200200	<b>200</b>
No. d'art.: 0162200250	<b>250</b>
No. d'art.: 0162200300	<b>300</b>
No. d'art.: 0162200350	<b>350</b>
No. d'art.: 0162200400	<b>400</b>
No. d'art.: 0162200450	<b>450</b>
No. d'art.: 0162200500	<b>500</b>
No. d'art.: 0162200550	<b>550</b>
No. d'art.: 0162200600	<b>600</b>

No. d'art.: 0166000005



**Réglage angulaire pour des électrodes brosses plates**  
 Réglable jusqu'à 90°

**Présentation:** acier inoxydable



**Electrodes plates SoftLine en fibres d'acier inoxydable Bekinox**  
 Electrodes plates fabriquées en fibres d'acier inoxydable particulièrement adaptées pour le contrôle de surfaces sensibles par ex. les films

## Électrodes râteaux & pinceaux



### Électrodes râteaux

Les électrodes râteaux conviennent à presque tous les cas d'application (citernes, tubes, accessoires, etc.).

#### Présentation:

Fabrication en acier inoxydable, extrêmement résistant pour une sécurité de contrôle maximum.

#### Longueur de garniture mm

No. d'art.: 0168100000

**100**

No. d'art.: 0168200000

**200**



### Électrodes pinceaux

Les électrodes type «brosse pinceau» sont adaptées au contrôle des zones difficiles à atteindre ou des formes complexes.

#### Longueur de garniture mm

No. d'art.: 0166015100

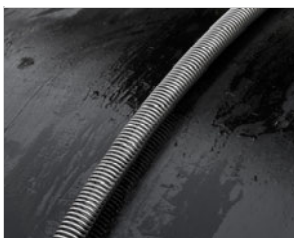
**100**

No. d'art.: 0166015200

**200**

## Électrodes spiralées

Avant d'être enterré la surface complète du tube peut être contrôlée en une seule étape.  
La manière la plus rapide et facile pour contrôler même des sections de tuyauterie plus longues.  
Le déplacement souple et régulier des électrodes spiralées ISOTEST® garantit un contrôle précis et infaillible.



### **SlimLine – Électrodes spiralées en acier inoxydable résistant à la corrosion, Ø 21 mm**

Les électrodes spiralées SlimLine réduisent la charge électrique de l'appareil ISOTEST®, particulièrement pour le contrôle des tubes de grands diamètres ou des surfaces humides. Ainsi, des tensions d'essai stables sont garanties, même pour des tubes du diamètre 1600 mm (64").

Les caractéristiques de roulement excellentes permettent un contrôle confortable et fiable du revêtement complet en un seul passage pour les diamètres de DN 50 jusque à 1600 mm.

	<b>Largeur nominale mm</b>	<b>Largeur nominale inch</b>
No. d'art.: 0161200050	<b>50</b>	<b>2</b>
No. d'art.: 0161200080	<b>80</b>	<b>3</b>
No. d'art.: 0161200100	<b>100</b>	<b>4</b>
No. d'art.: 0161200125	<b>125</b>	<b>5</b>
No. d'art.: 0161200150	<b>150</b>	<b>6</b>
No. d'art.: 0161200200	<b>200</b>	<b>8</b>
No. d'art.: 0161200250	<b>250</b>	<b>10</b>
No. d'art.: 0161200300	<b>300</b>	<b>12</b>
No. d'art.: 0161200350	<b>350</b>	<b>14</b>
No. d'art.: 0161200400	<b>400</b>	<b>16</b>
No. d'art.: 0161200450	<b>450</b>	<b>18</b>
No. d'art.: 0161200500	<b>500</b>	<b>20</b>
No. d'art.: 0161200550	<b>550</b>	<b>22</b>
No. d'art.: 0161200600	<b>600</b>	<b>24</b>
No. d'art.: 0161200650	<b>650</b>	<b>26</b>
No. d'art.: 0161200700	<b>700</b>	<b>28</b>
No. d'art.: 0161200750	<b>750</b>	<b>30</b>
No. d'art.: 0161200800	<b>800</b>	<b>32</b>
No. d'art.: 0161200850	<b>850</b>	<b>34</b>
No. d'art.: 0161200900	<b>900</b>	<b>36</b>
No. d'art.: 0161200950	<b>950</b>	<b>38</b>
No. d'art.: 0161201000	<b>1000</b>	<b>40</b>
No. d'art.: 0161201050	<b>1050</b>	<b>42</b>
No. d'art.: 0161201100	<b>1100</b>	<b>44</b>
No. d'art.: 0161201150	<b>1150</b>	<b>46</b>
No. d'art.: 0161201200	<b>1200</b>	<b>48</b>
No. d'art.: 0161201300	<b>1300</b>	<b>52</b>
No. d'art.: 0161201400	<b>1400</b>	<b>56</b>
No. d'art.: 0161201500	<b>1500</b>	<b>60</b>
No. d'art.: 0161201600	<b>1600</b>	<b>64</b>

No. d'art.: 0176000100



### **Connecteur pour des électrodes spiralées SlimLine**

Le connecteur compatible avec SlimLine est absolument indispensable pour le contrôle avec des électrodes spiralées SlimLine.

## Brosses demi-rondes



### Brosses demi-rondes

Si le tube est déjà baissé dans le fossé, les électrodes demi-rondes présentent une solution appropriée pour le test.

Grâce à leur finition avec une garniture intégrale les électrodes demi-rondes ISOTEST® sont robustes et durables. Le contact de surface avec l'ensemble de l'électrode brosse garantit un maximum de fiabilité de test.

	Largeur nominale mm	Largeur nominale inch
No. d'art.: 0163000050	<b>50</b>	<b>2</b>
No. d'art.: 0163000075	<b>75</b>	<b>3</b>
No. d'art.: 0163000080	<b>80</b>	<b>3</b>
No. d'art.: 0163000100	<b>100</b>	<b>4</b>
No. d'art.: 0163000125	<b>125</b>	<b>5</b>
No. d'art.: 0163000150	<b>150</b>	<b>6</b>
No. d'art.: 0163000200	<b>200</b>	<b>8</b>
No. d'art.: 0163000250	<b>250</b>	<b>10</b>
No. d'art.: 0163000300	<b>300</b>	<b>12</b>
No. d'art.: 0163000350	<b>350</b>	<b>14</b>
No. d'art.: 0163000400	<b>400</b>	<b>16</b>
No. d'art.: 0163000500	<b>500</b>	<b>20</b>
No. d'art.: 0163000600	<b>600</b>	<b>24</b>
No. d'art.: 0163000700	<b>700</b>	<b>28</b>
No. d'art.: 0163000800	<b>800</b>	<b>32</b>
No. d'art.: 0163000900	<b>900</b>	<b>36</b>
No. d'art.: 0163001000	<b>1000</b>	<b>40</b>

Dimensions spéciales sur demande.

No. d'art.: 0181000000



### Poignée isolante

Une poignée isolante supplémentaire est nécessaire pour assurer le déplacement des électrodes à partir du  $\varnothing$  500 mm.

## Électrodes brosses pour revêtement intérieur



### Électrodes brosses pour revêtement intérieur

pour le contrôle de pores les électrodes sont tirées à travers le tuyau à l'aide d'un câble d'extension à haute tension ou d'une rallonge isolée.

Les câbles d'extension à haute tension sont disponibles en longueurs de 4 m et de 7 m.  
Les rallonges isolées sont disponibles en longueurs de 0,5 m et de 1 m.

#### Présentation:

Électrode brosse avec 2 sections en acier inoxydable et une section centrale en nylon renforcé.

	<b>Largeur nominale mm</b>	<b>Largeur nominale inch</b>
No. d'art.: 0165300025	<b>25</b>	<b>1</b>
No. d'art.: 0165300032	<b>32</b>	<b>1 ¼</b>
No. d'art.: 0165300040	<b>40</b>	<b>1 ½</b>
No. d'art.: 0165300050	<b>50</b>	<b>2</b>
No. d'art.: 0165300065	<b>65</b>	<b>2 ½</b>
No. d'art.: 0165300080	<b>80</b>	<b>3</b>
No. d'art.: 0165300100	<b>100</b>	<b>4</b>
No. d'art.: 0165300125	<b>125</b>	<b>5</b>
No. d'art.: 0165300150	<b>150</b>	<b>6</b>
No. d'art.: 0165300175	<b>175</b>	<b>7</b>
No. d'art.: 0165300200	<b>200</b>	<b>8</b>
No. d'art.: 0165300250	<b>250</b>	<b>10</b>



### Câbles d'extension à haute tension pour le contrôle de revêtements intérieurs avec des électrodes brosses

pour le contrôle de pores les électrodes sont tirées à travers le tuyau à l'aide d'un câble d'extension à haute tension.

	<b>Longueur</b>
No. d'art.: 0176000004	<b>4 m</b>
No. d'art.: 0176000007	<b>7 m</b>

Longueurs spéciales sur demande

## Rallonges isolées



### Rallonges isolées

pour rallonger l'électrode pour des applications où une portée plus longue est nécessaire (longueur maxi 3 m).

Au moins un élément avec dispositif de serrage est nécessaire.

No. d'art.: 0177500000	<b>500 mm - avec dispositif de serrage</b>
No. d'art.: 0177600000	<b>1000 mm - avec dispositif de serrage</b>
No. d'art.: 0177100000	<b>500 mm - sans dispositif de serrage</b>
No. d'art.: 0177200000	<b>1000 mm - sans dispositif de serrage</b>



## Accumulateurs et chargeurs

No. d'art.: 0176110451



**Accumulateur pour ISOTEST® IIT, RT, 3P, 4S et inspect**  
6 V / 4,5 Ah

No. d'art.: 0176200700



**Fusibles SMD pour accumulateur ISOTEST®**  
5 pièces – **Attention: Vérifier la variante de fusible de la batterie**

No. d'art.: 0176200710

**Fusibles SMD (5 pièces) + Batterie pour poignée ISOTEST® (kit)**

No. d'art.: 0176200703



**Fusibles plats pour accumulateur ISOTEST®**  
5 pièces – **Attention: Vérifier la variante de fusible de la batterie**

No. d'art.: 0176200711

**Fusibles plats (5 pièces) + Batterie pour poignée ISOTEST® (kit)**

No. d'art.: 0176200702

**Batterie pour poignée ISOTEST®**

No. d'art.: 0172102019



**Chargeur standard pour accumulateur Pb ISOTEST®**

**Tension: 230 VAC / 50 Hz**

## Malle de transport

No. d'art.: 0177200002



**Malle de transport ISOTEST®**  
pour ISOTEST® 3P, 4S et inspect.  
En aluminium robuste pour les appareils et leurs accessoires

Dimensions: 667 x 350 x 340 mm (L x H x l)

## Maintenance et étalonnage

No. d'art.: 0920500001



### Maintenance pour détecteurs de porosité ISOTEST® inspect / 4S

y compris attestation de contrôle en usine

- Contrôle de la production de haute tension et mesure / étalonnage de la tension de sortie à l'aide d'appareils de mesure traçables PTB\*
- Vérification & contrôle du fonctionnement de l'électronique, du régulation de la charge, des éléments de commande, des réglages des filtres et des fonctions
- Contrôle de la fonction de protection de décharge profonde et mesure de la puissance / capacité de l'accumulateur
- Contrôle visuel des composants de l'appareil, des pièces d'étanchéité et d'usure ainsi que des accessoires livrés avec l'appareil
- Contrôle final documenté lors de l'essai en continu sous charge

\* PTB = Physikalisch-Technische Bundesanstalt – l'agence nationale de métrologie de l'Allemagne

En cas d'erreurs ou de dommages, une analyse des erreurs est effectuée et un devis est établi pour les Réparations et corrections des réglages pertinents.

### Avec l'entretien et l'étalonnage annuels, votre droit à la garantie se prolonge à chaque fois de 12 mois – jusqu'à 10 ans!\*

\* La garantie de qualité ISOTEST® est disponible pour les appareils jusqu'à l'âge de 10 ans. Les pièces d'usure ou les dommages causés par votre propre faute sont exclues de la garantie de qualité ISOTEST®.

**Afin de réduire les longs délais de traitement et le temps d'attente / d'indisponibilité de vos appareils, veuillez toujours convenir d'un rendez-vous de service - par téléphone ou par e-mail - avant l'envoi.**

No. d'art.: 0920500004

### Maintenance pour détecteurs de porosité ISOTEST® IIT/RT / 3P

No. d'art.: 0940001001

### Certificat de étalonnage pour détecteurs de porosité ISOTEST®